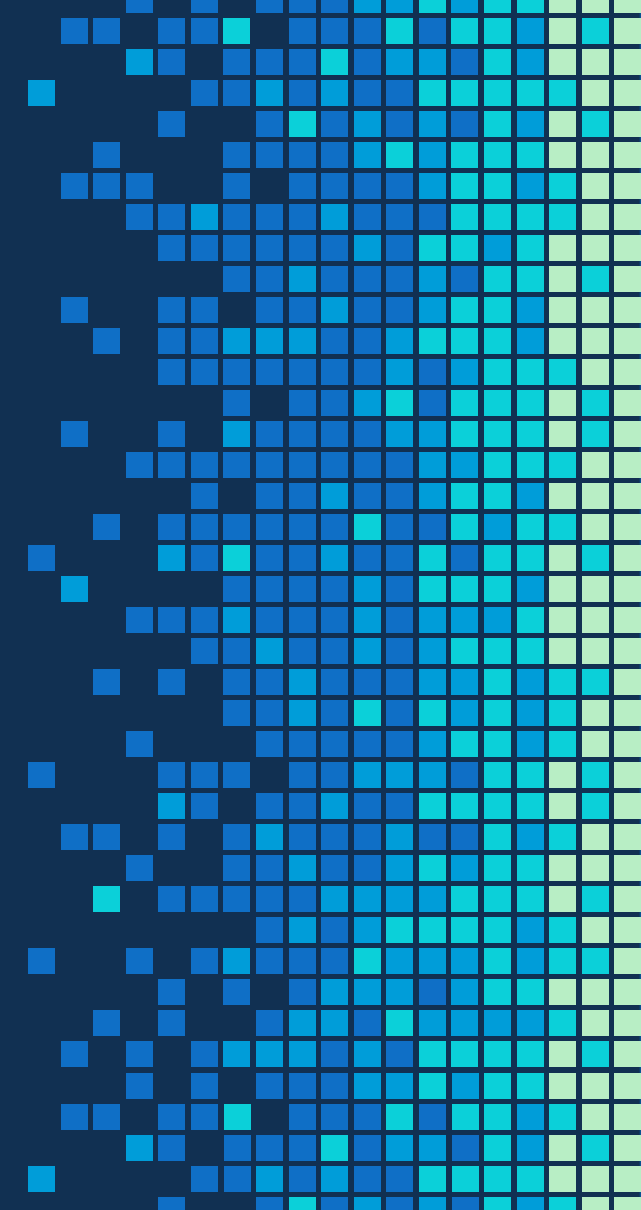


# Automazione dei processi di Pianificazione Economico-Finanziaria e Controllo di Gestione

---





**Analytics & Financial Automation**

## FINANZA OPERATIVA E CONTROLLO DI GESTIONE

### TREASURY & FINANCIAL PLANNING

Pianificare vuol dire «tracciare la rotta» della gestione aziendale. La pianificazione economico-finanziaria è un processo imprescindibile che interessa la struttura operativa e quella di governo. La Pianificazione aziendale il cuore della nostra attività.

Focus sulla tesoreria e le operations di cassa per l'aumentata complessità delle operazioni finanziarie e per il passaggio da tipica routine operativa a funzione di governo dei rapporti bancari.

### EDUCATION

Organizziamo eventi formativi e momenti di approfondimento su queste tematiche, grazie al know how maturato sul campo in oltre vent'anni di consulenza offerta alle aziende su tutto il territorio italiano.

### CONTROLLO DI GESTIONE

L'esperienza sul campo ci ha insegnato che non esiste controllo di gestione efficace senza una base dati e informativa ben strutturata. Per questo negli anni abbiamo consolidato una forte expertise nell'analisi direzionale.



## + STRUMENTI

Per il nostro modello di Pianificazione e Controllo utilizziamo *Tools* dedicati, *DataWarehouse* e sistemi di *Business Intelligence* perfettamente integrati con i sistemi IT aziendali per garantire una tempestiva elaborazione dei dati ed una **affidabile scalabilità nell' utilizzo quotidiano**.

## + EFFICACIA

Grazie all'utilizzo di sistemi ICT adeguati alla complessità aziendale, **automatizziamo i processi** «a basso valore aggiunto». Riduciamo i tempi di raccolta dei dati di base e di elaborazione dei report oggetto di analisi strategica.

## + CULTURA

Trasferiamo ai nostri clienti tutto il *Know How* necessario e le **Best Practice Finanziarie e di Controllo di Gestione** che abbiamo affinato nelle pregresse esperienze, qualificando il lavoro delle risorse interne ed ottimizzando i processi aziendali. Il processo di condivisione del *Know How* avviene grazie al costante affiancamento ed alla formazione professionale delle risorse aziendali.

## + ANALISI

Condividiamo con i nostri clienti le *best practice* per l'analisi direzionale perché **realizziamo con loro sistemi condivisi di Financial Planning & Contabilità Industriale** fondamentali nel processo decisionale, nonché per il miglioramento delle attività di *Risk Management* e di controllo interno.

# I nostri numeri



## Sedi

Forlì, Via Luigi Galvani 6  
Bologna, Via Aristotile Fioravanti, 27,



## 3 Aree

Finance  
Controllo di Gestione  
Education



## 30+ Consulenti



## +10 Partner

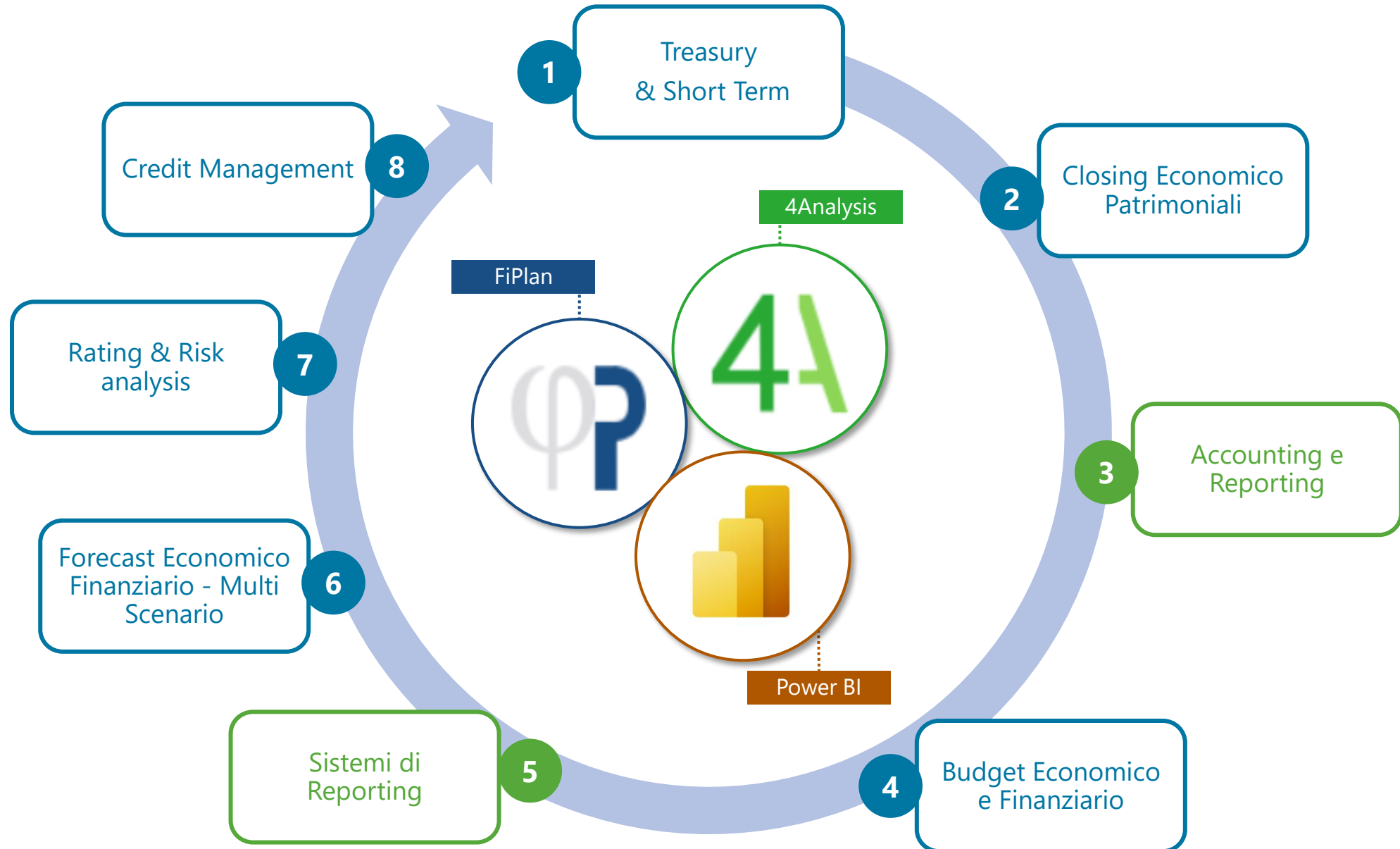


## 400+ Clienti

In tutta Italia



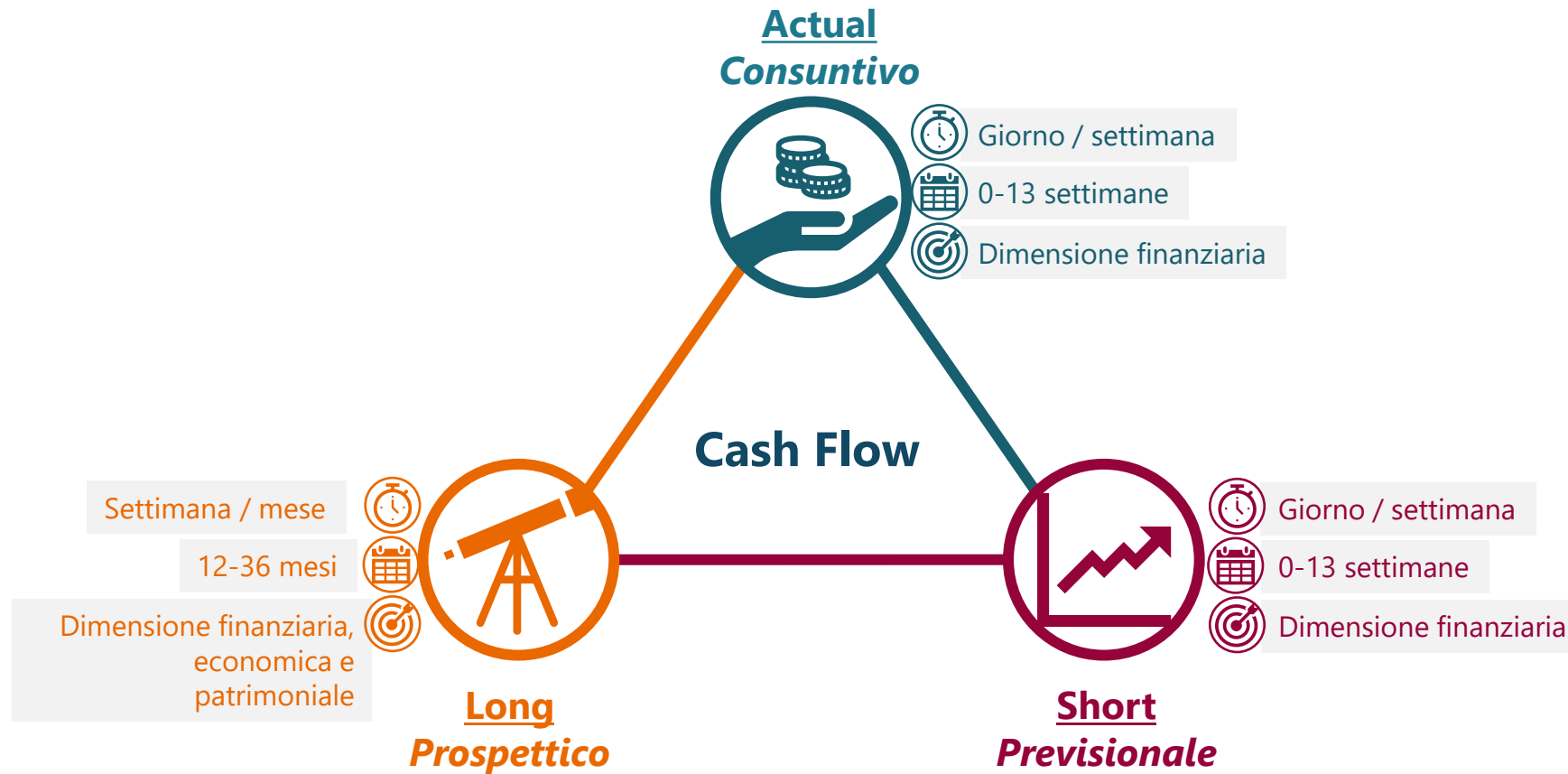
# Fasi e Strumenti di Pianificazione e Controllo



# Pianificazione Economico-Finanziaria



# La creazione di un sistema informativo «Cash Flow Centrico»



# La creazione di un sistema informativo «Cash Flow Centrico»



## Treasury Reporting

- Reporting di tesoreria
- Focus su PFN e Cash Flow
- Analisi dei costi bancari



## Credit Reporting

- Collection
- Risk Analysis
- DSO



## Reporting Short Term

- Cash Flow
- Cash Liquidity
- Treasury Brief



## Reporting Backward Looking

- Cash Flow **Actual**
- Indici di allerta **Actual**
- Conto Economico **Actual**
- Fonti Impieghi **Actual**
- Rendiconto Finanziario **Actual**

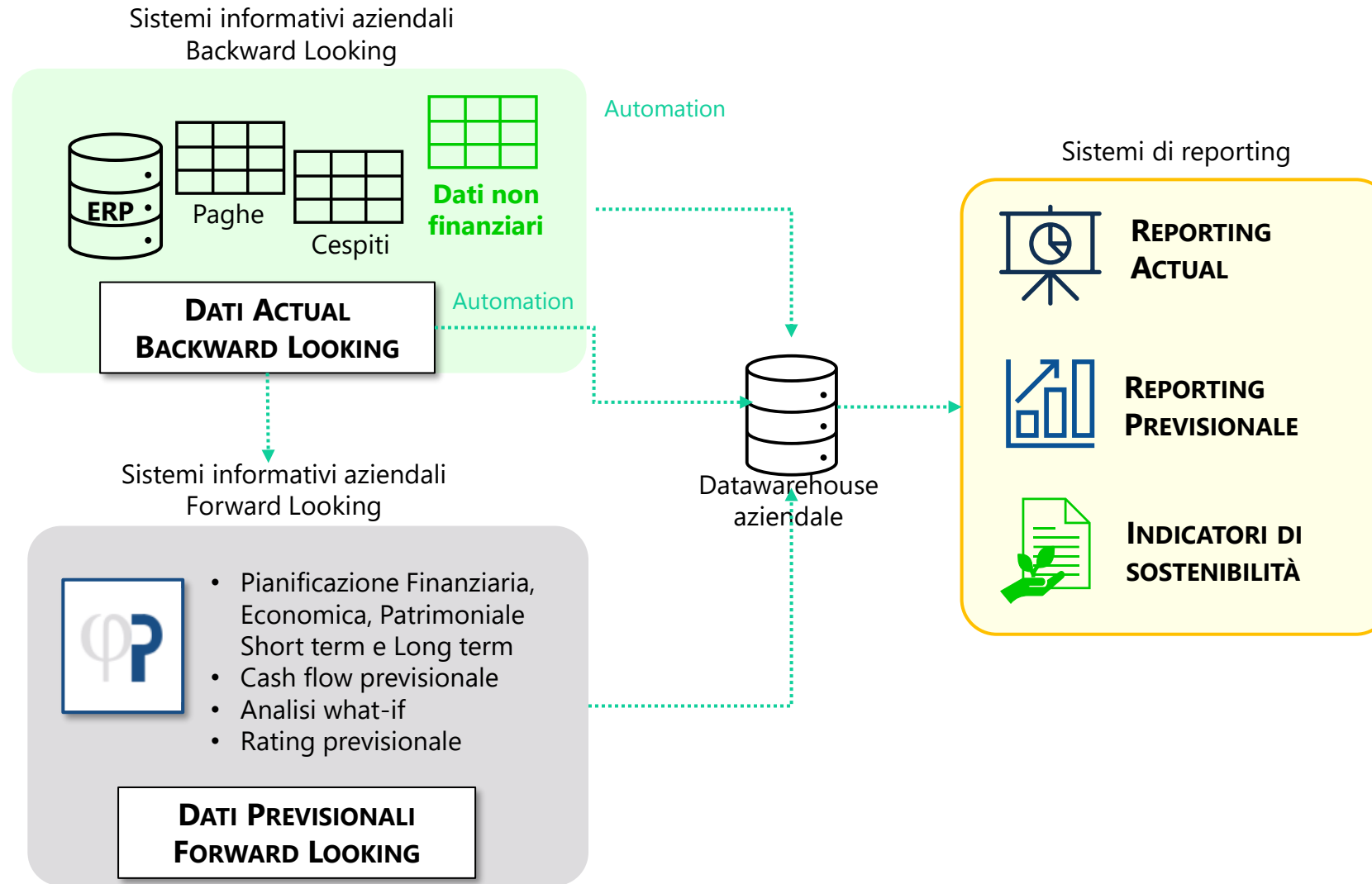


## Reporting Forward Looking

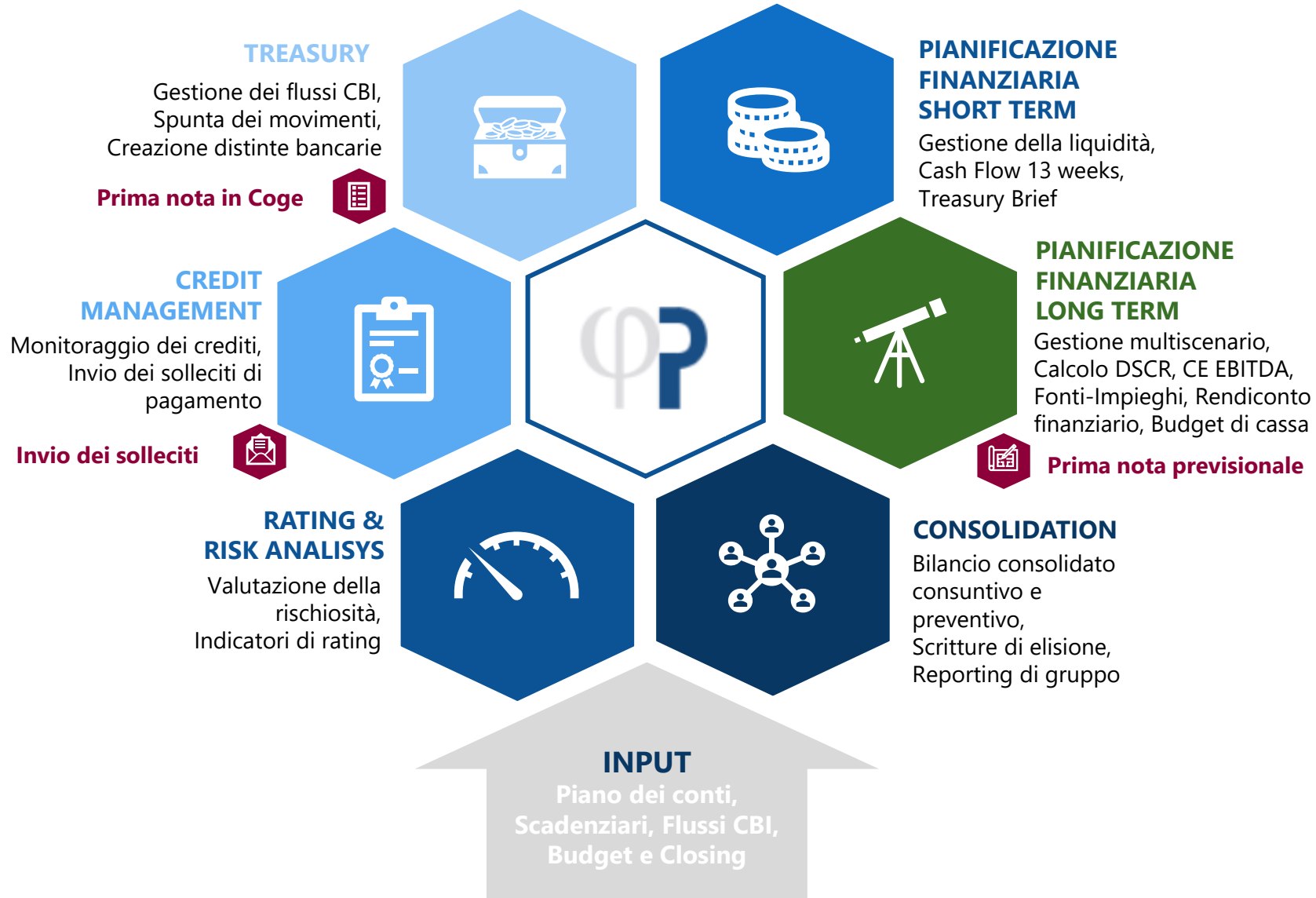
- Cash Flow **Forecast**
- Indici di allerta **Forecast**
- Conto Economico **Forecast**
- Fonti Impieghi **Forecast**
- Rendiconto Finanziario **Forecast**



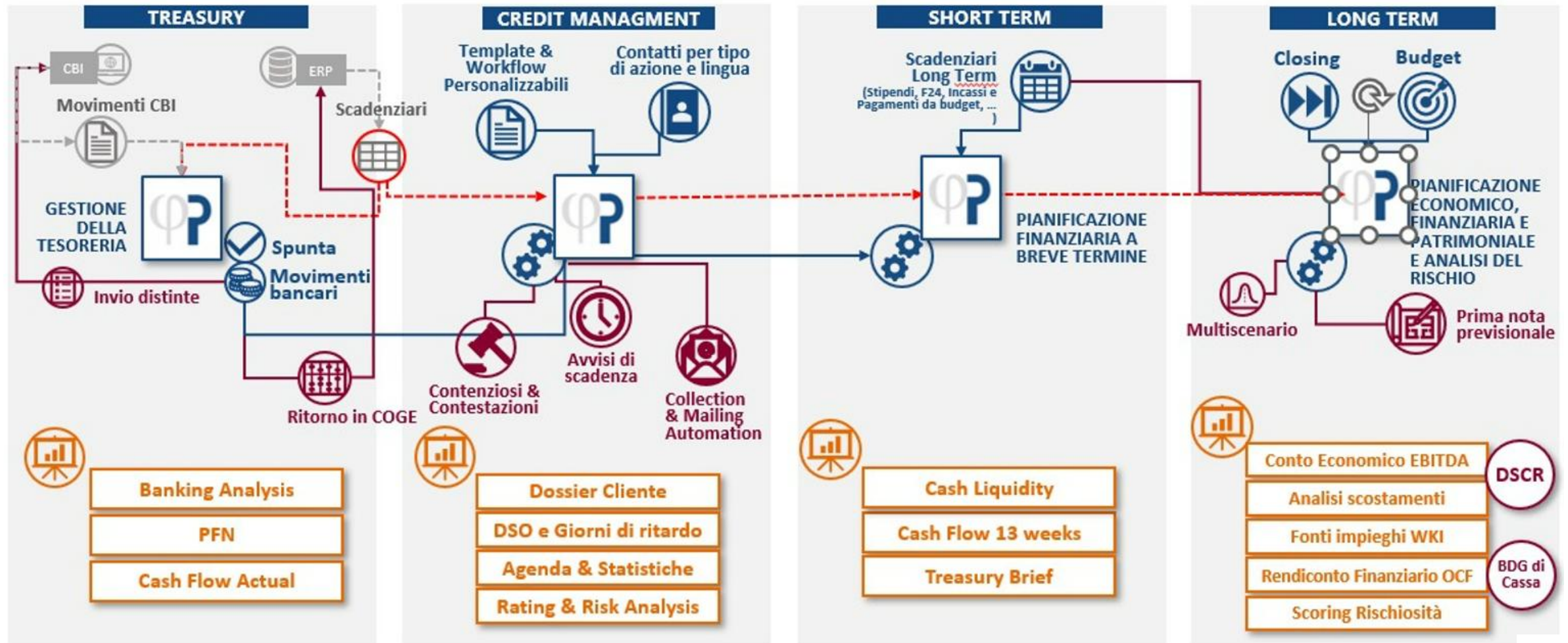
# I sistemi informativi e il progetto Teikos Solutions



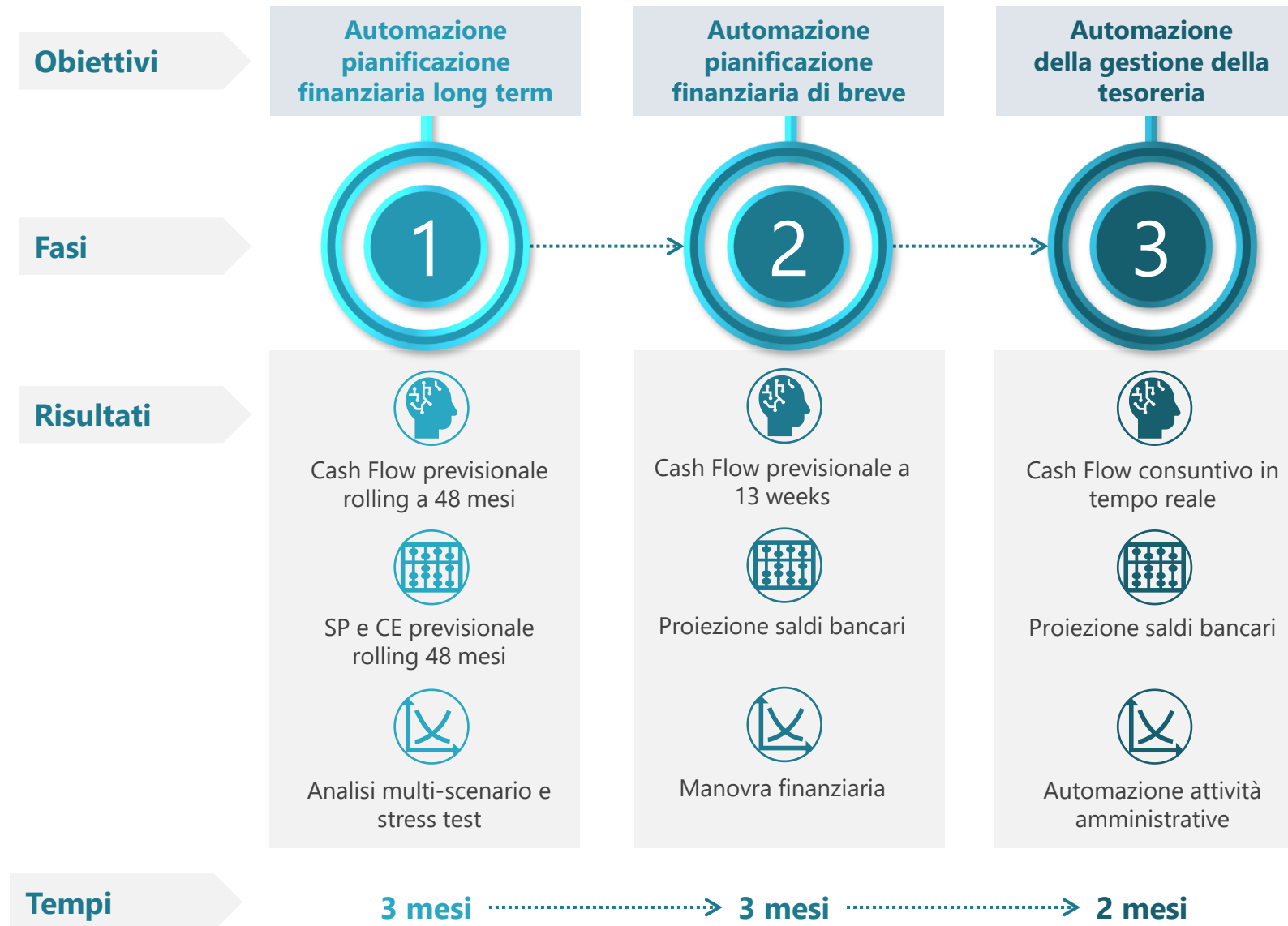
# Automazione del Forward Looking: Fiplan Suite



# Fiplan Suite: la soluzione applicativa «integrata» per l'automazione del Forward Looking



# Automazione del Forward Looking: le fasi del Progetto

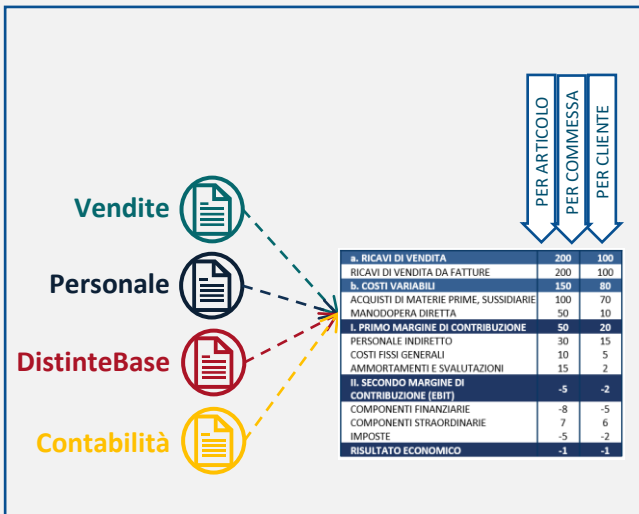


# Controllo di Gestione

# I Processi Aziendali

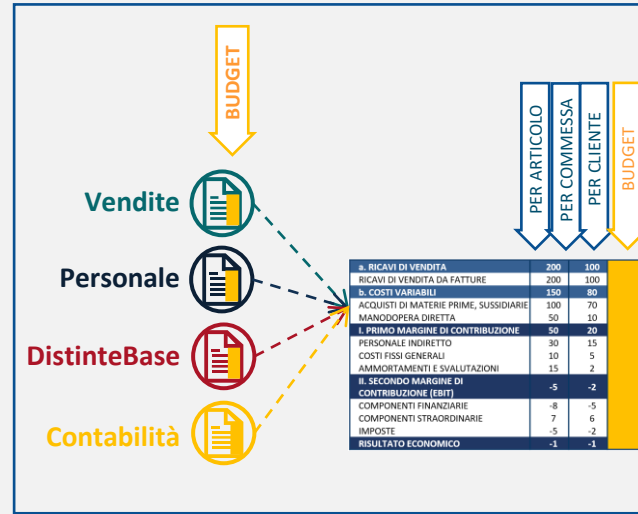
1

## ANALISI MARGINALITÀ



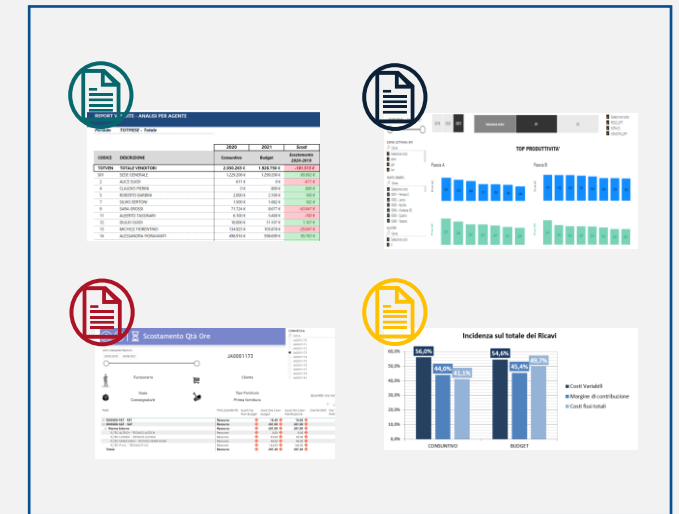
2

## BUDGET ECONOMICO

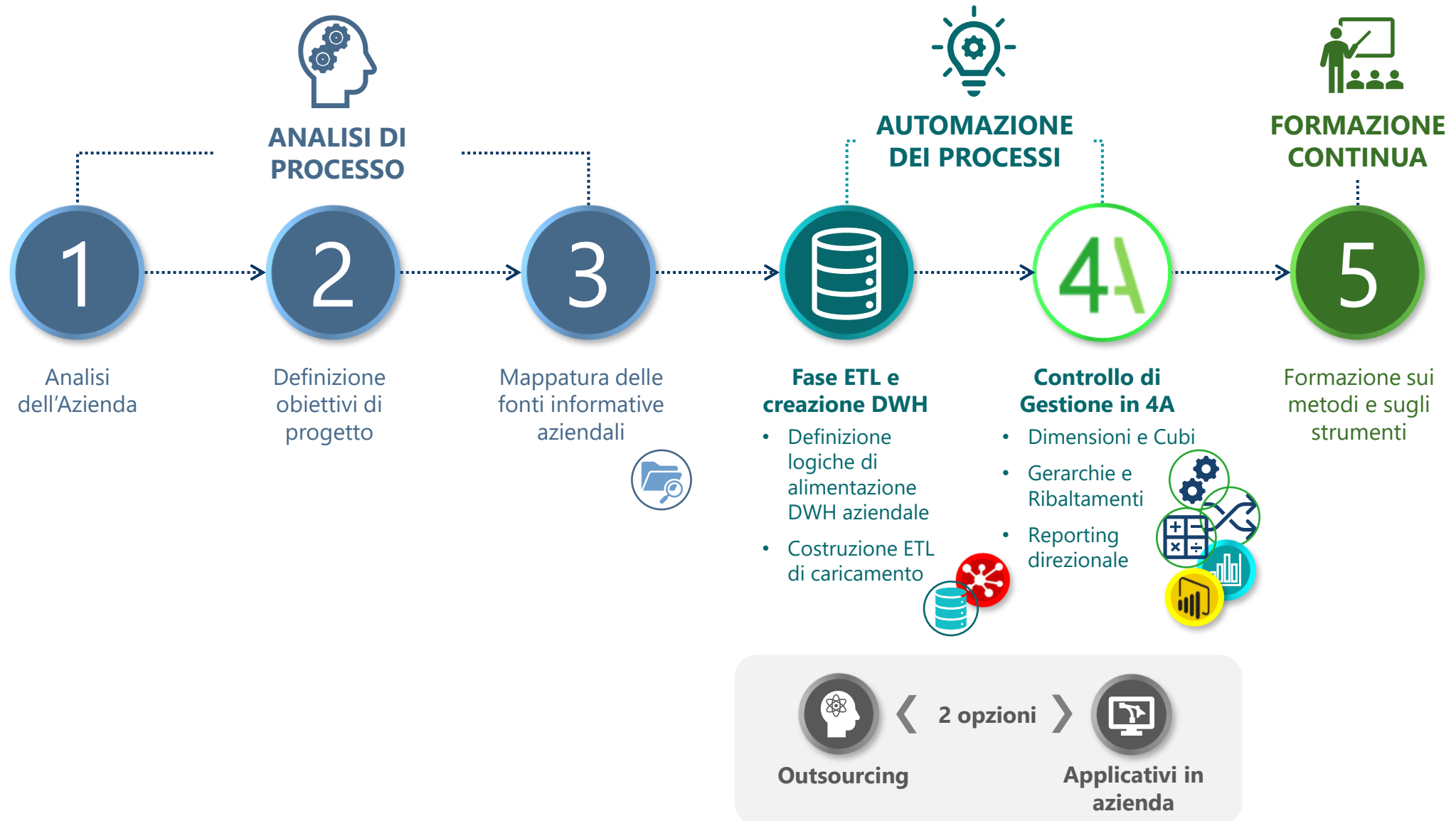


3

## REPORTING DIREZIONALE



# Le Fasi del Progetto





# Focus sugli strumenti



**Sistemi informativi di base**, già utilizzati dall'azienda per le proprie esigenze produttive, amministrative, ecc., (o eventualmente anche fonti dati ulteriori esterne) che rappresentano le fonti da cui attingere i dati di interesse secondo le modalità che saranno stabilite nel corso del progetto.



**ETL (Extract, Transform, Load)** che consente di acquisire, normalizzare e caricare i dati di interesse dai sistemi informativi di base verso il datawarehouse. Per tale funzionalità Teikos utilizza la suite Kettle Pentaho, prodotto open source molto completo e potente ed ampiamente diffuso sul mercato.



**Datawarehouse**, da realizzare con DBMS Sql server, in cui registrare tutti i "fatti" di dettaglio che risultano di interesse per il sistema informativo direzionale e per il reporting. Su tale livello DWH sarà possibile allocare strumenti di reporting di dettaglio, ossia il cosiddetto Operative reporting



**4Analysis**, strumento SW per realizzare le funzionalità di cost accounting e reporting direzionale, progettato per la realizzazione di sistemi direzionali. Si basa su un sistema OLAP su paradigma Multidimensionale, con reporting OLE integrato con Excel.



**Microsoft Power BI**, è una raccolta di servizi software, app e connettori che interagiscono per trasformare origini dati non correlate in informazioni dettagliate interattive, coerenti e visivamente accattivanti. Il web reporting su applicativo è compatibile con browser, sistemi IOS e Android.

# Obiettivi di Progetto con Teikos



Processo di Controllo di Gestione costruito su uno strumento **non di produttività individuale**



Strutturazione di **Procedure di Accounting** per diversi livelli intermedi (Direct, Full, MDC,..)



Definizione e Flusso di Misurazione di **KPI gestionali** (num addetti, num clienti, h lavorate,..)

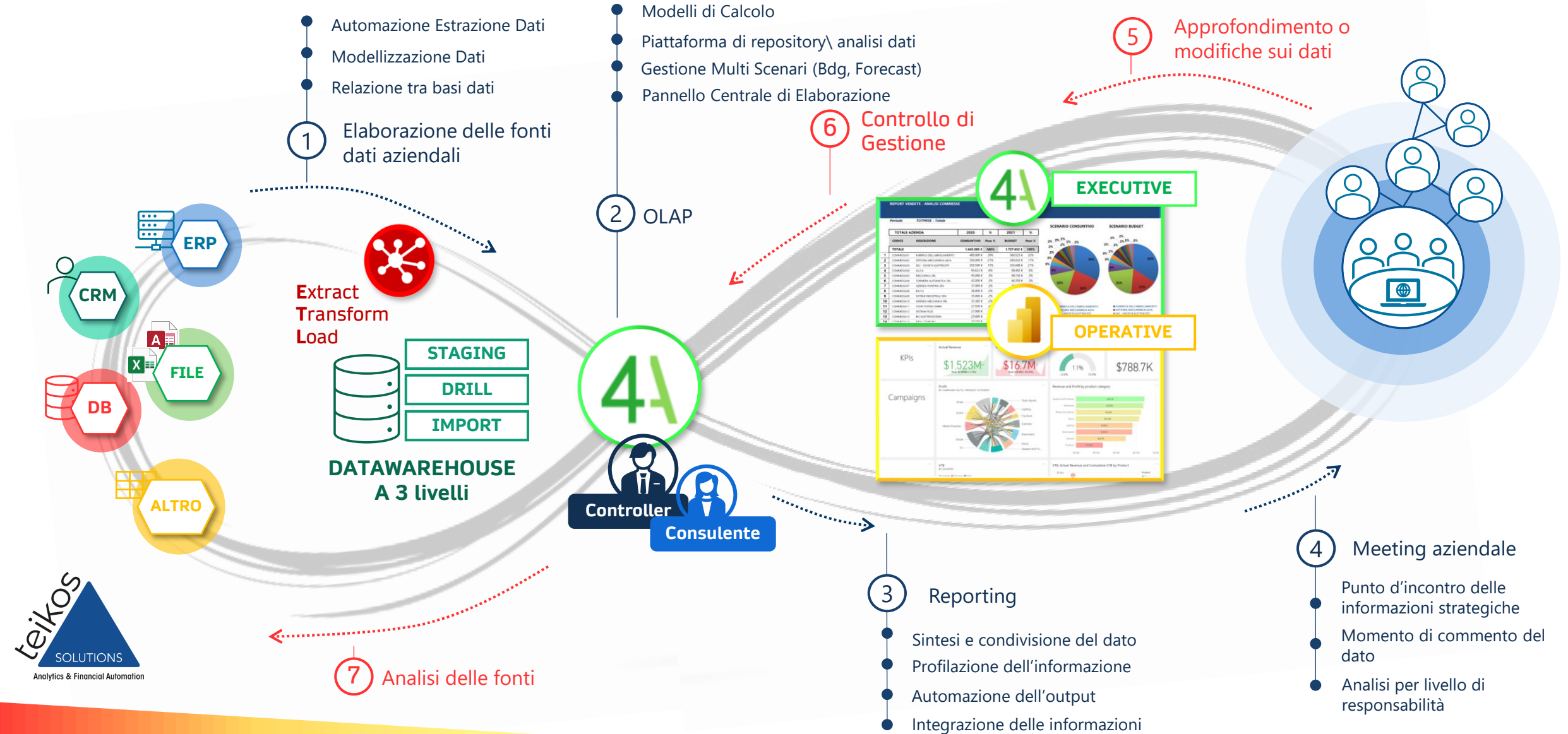


Formazione su applicativo **«user friendly»** con obiettivo di autonomia per elaborazioni



**Education sui Processi** di Pianificazione e Controllo di Gestione

# La BI come flusso iterativo



# GRAZIE PER L'ATTENZIONE !

 **Gianni Graffiedi**

*PARTNER*

[ggraffiedi@tksol.net](mailto:ggraffiedi@tksol.net)

[www.tksol.net](http://www.tksol.net)

 **Giulia Ferri**

*Responsabile Commerciale e Marketing*

[giulia.ferri@tksol.net](mailto:giulia.ferri@tksol.net)

Cell. 348 234 4143

[www.tksol.net](http://www.tksol.net)

 **Roberto Spaccini**

*PARTNER*

[rspaccini@tksol.net](mailto:rspaccini@tksol.net)

[www.tksol.net](http://www.tksol.net)



Seguici su

